



ATULAM

la fenêtre française

LA **FENÊTRE** BOIS
À VOS MESURES



Sommaire

Choisir Atulam.....	4 - 19
Guide «Je choisis ma fenêtre».....	20 - 29
Nos gammes	30 - 53
Primabelle	32 - 35
Estibelle	36 - 39
Estilou	40 - 43
Tradilou	44 - 47
<i>Nos menuiseries spécifiques</i>	
Fenêtre cintrée en plan.....	48 - 49
Baie coulissante.....	50 - 51
Fenêtre à Guillotine.....	52
Basculant.....	53
Oeil de boeuf	53
Quincaillerie	54 - 59
Réalisations	60 - 73
Grille de faisabilité.....	74
Tableau de performances	75

Spécialiste de la **menuiserie** **bois** depuis 1965

Depuis plus de cinquante ans, nous fabriquons des **menuiseries en bois sur-mesure** selon un **procédé de fabrication traditionnelle**.

Grâce à notre savoir-faire et à nos menuisiers qualifiés, les fenêtres Atulam vous séduiront par leur **esthétisme** et répondront à vos exigences en termes de **performance** et de **durabilité**.

Maison de caractère, appartement haussmannien ou bâtiment classé, nous nous adaptons à votre projet de rénovation et nous vous proposons un large panel d'options pour parfaire votre menuiserie dans les moindres détails.

**Imaginez la fenêtre
de vos rêves,
nous la réalisons
pour vous.**



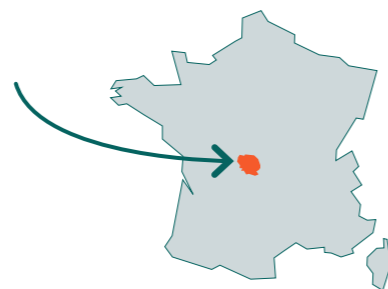
Une fabrication **100% française**

Produire français est un engagement éthique auquel nous sommes profondément attachés.

Nous pensons que **la menuiserie bois sur-mesure** a toutes les capacités de rester française, c'est pourquoi nous avons choisi de **localiser nos ateliers à Jarnages**, dans le département de **la Creuse**.



Aujourd'hui, notre usine de 10 000 m² emploie près de 200 personnes en zone rurale.

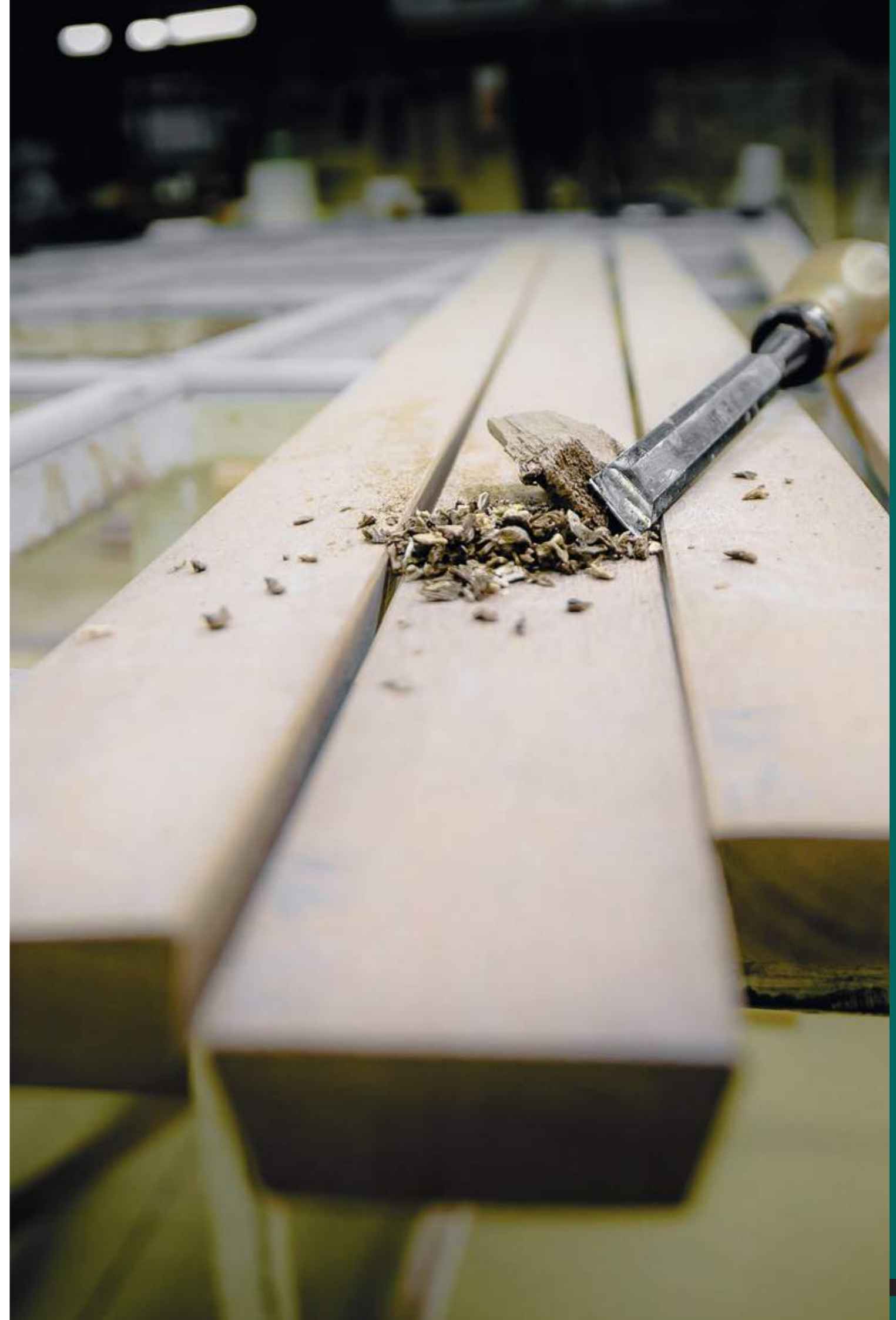


Le bois, **matériau d'excellence**

Pour la fabrication de nos menuiseries, nous avons choisi le bois car il présente de nombreux atouts. Parfaitement **adapté aux réalisations sur-mesure**, il vous apporte à la fois **esthétisme** et **performance**. Matériau noble, le bois apportera charme et caractère à votre demeure. Grâce à sa densité, vous bénéficierez d'une **isolation thermique et phonique naturelles**.

Esthétiques et élégantes, les menuiseries en bois s'accordent parfaitement à votre intérieur quelque soit le style de votre maison. **Allure classique** ou **style contemporain**, la fenêtre bois devient, grâce à ses finitions soignées et ses options de personnalisation, un élément de décoration à part entière.

ESTHETIQUE
RECYCLABLE PERFORMANCE
ISOLATION ACOUSTIQUE
DURABILITE
SAIN ISOLATION THERMIQUE
SUR MESURE
NATUREL



Une ressource naturelle et renouvelable

Naturel et recyclable, c'est aussi la seule ressource renouvelable de notre planète. En choisissant de travailler uniquement le bois, nous nous engageons pour un monde plus durable en assurant la préservation des ressources.

Des forêts gérées durablement

Tous nos bois sont issus de forêt durablement gérées et font l'objet d'un contrôle strict depuis leur abattage jusqu'à leur arrivée dans notre usine. Nous procédons à une sélection rigoureuse de nos fournisseurs basée sur leur qualité et leur éthique. Nous travaillons avec du chêne de France et utilisons des bois exotiques qui proviennent exclusivement d'Afrique de l'Ouest. Nos fournisseurs sont engagés dans des programmes de préservation de l'environnement et de développement de l'économie locale.



Notre savoir-faire

Aujourd'hui l'amélioration des méthodes de fabrication et les **innovations dans les finitions peinture** nous permettent de vous proposer des **fenêtres durables** qui vous apporteront entière satisfaction sur plusieurs générations.

Fenêtre traditionnelle à fermeture mouton et gueule de loup, menuiserie cintrée en plan avec vitrage bombé ou de haute technicité, notre savoir-faire nous permet de réaliser des **fenêtres complexes et uniques**.

Grâce à notre outil de production ultra moderne et au savoir-faire de nos menuisiers hautement qualifiés, nous pouvons répondre à toutes les exigences.



Nos différences

Assemblage double enfourchement



Nous utilisons un assemblage traditionnel - la technique du **double enfourchement pour l'assemblage des ouvrants** (tenon et mortaise).

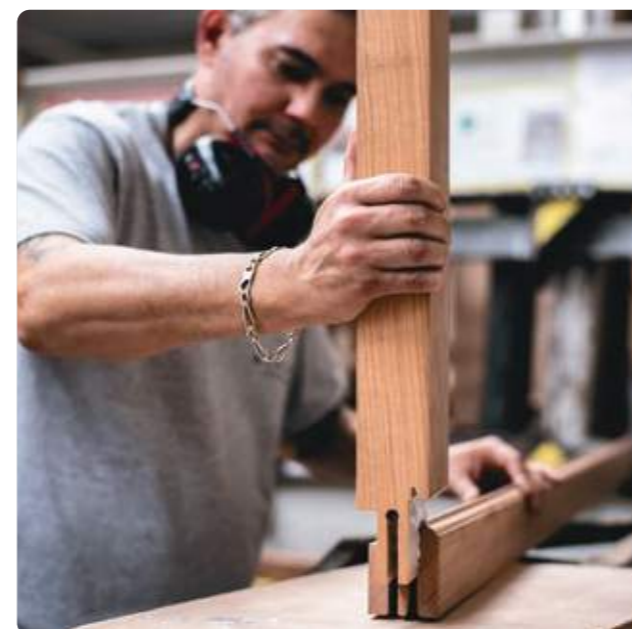
Ce procédé est beaucoup plus résistant que l'assemblage mécanique utilisé dans les productions industrielles.

Peinture garantie 12 ans !

Depuis plus de 25 ans, nous travaillons sur la finition de nos fenêtres en bois. Nous avons élaboré au fil des années une **finition peinture usine** équivalant à **4 à 5 couches de finition appliquées au pinceau**. Sélection d'essences de qualité, conception technique, égrainage de chaque menuiserie à la main, séchage, nous travaillons selon un process rigoureux pour vous proposer une **finition extérieure esthétique**, durable et **garantie 12 ans** sur nos fenêtres.



Utilisation de carrelés en lamellé-collé 3 plis pour une meilleure stabilité



Assemblage traditionnel des ouvrants en double enfourchement



Après le traitement Insecticide Fongicide Hydrofuge, nous appliquons un fond dur pour protéger votre menuiserie



Un temps de séchage est respecté entre chaque application



Chaque fenêtre est ensuite égrainée à la main pour une finition de haute qualité



La couche de finition est appliquée par le robot pour un résultat sans coulures. Ici réalisation d'une bicoloration.



Une finition peinture usine qui vous apportera tranquillité et durabilité

Notre savoir-faire

Spécialistes du **sur-mesure**, nous fabriquons des menuiseries de **toutes formes**.

Le bois offre un large panel de réalisations : menuiseries de très grande hauteur, fenêtres cintrées, coins mouchoirs...



Imposte avec dormant coin mouchoir



Porte fenêtre Tradilou avec imposte anse de panier et traverses chapeau de gendarme



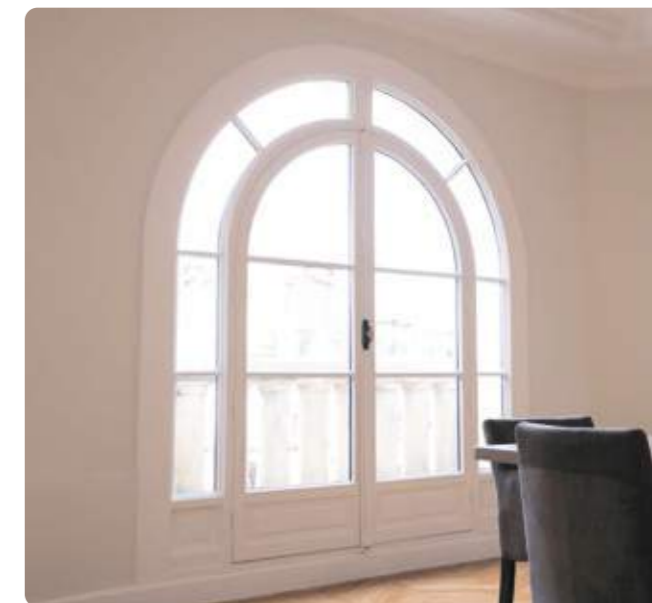
Fenêtre un vantail Tradilou avec dormant droit et vantail cintré



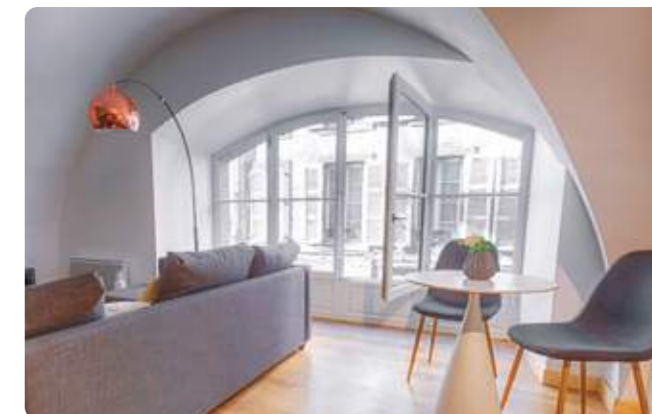
Fenêtre Estibelle avec dormant droit et vantaux cintrés



Menuiserie Tradilou cintre surbaissé et volets intérieurs suivant le cintre



Porte fenêtre Tradilou plein cintre avec imposte



Fenêtre 4 vantaux Estibelle cintre surbaissé



Œil de bœuf fixe

Notre savoir-faire

Nous nous adaptons à toutes vos demandes pour vous proposer **des menuiseries uniques, à vos mesures**



Fenêtre à meneaux

Cette fenêtre Tradilou est divisée par des meneaux en bois ayant la forme d'une croix latine



Décors verriers

Fenêtre avec décors verriers Fany Glass. La finition est identique à celle d'un vitrail traditionnel avec ses trames de plomb et soudures à l'étain



Véritable solin de mastic

Afin de préserver l'âme et l'aspect original de la façade, une finition au véritable solin de mastic peut être réalisée par nos menuisiers ébénistes (sur simple vitrage, nous consulter)



Volets intérieurs

Héritage de la menuiserie traditionnelle, les volets intérieurs en bois sont très répandus dans les maisons de centre ville et demeures de caractère



Récupération de crémones

Certaines sont de véritables œuvres d'art et si vous souhaitez les conserver, nous pouvons les décaper et les réadapter sur votre nouvelle menuiserie



Moulures spécifiques

Caractéristique d'une région, d'une architecture ou d'une époque, la moulure accessoirise votre fenêtre bois pour une esthétique plus aboutie.

Guide

“je choisis ma fenêtre”

Un investissement plutôt qu'une dépense, c'est ce que nous vous proposons pour le choix de vos fenêtres. Afin de vous apporter pleine satisfaction et de répondre à vos problématiques particulières, trois critères principaux sont à prendre en considération



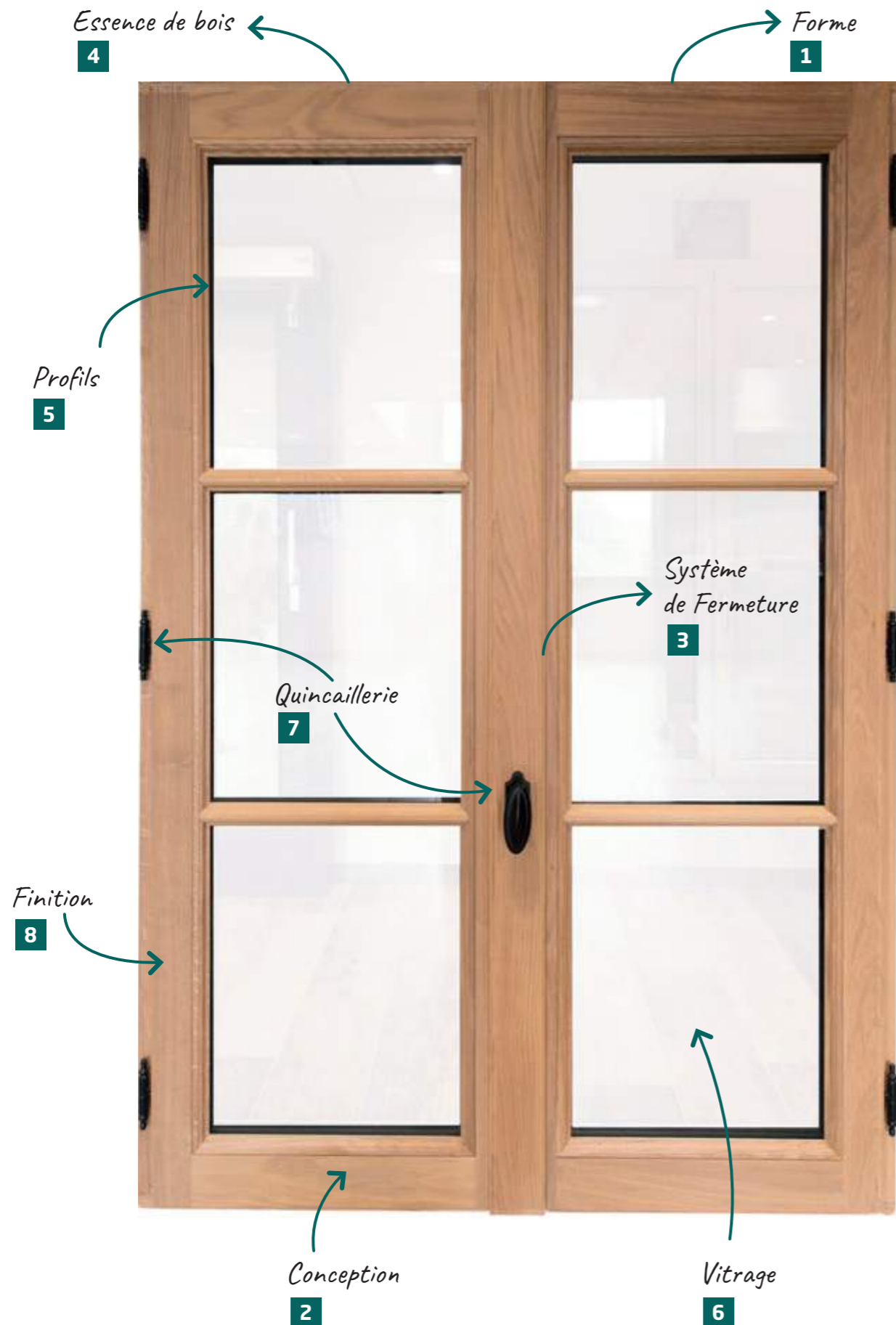
La fonctionnalité : penser à l'usage de votre fenêtre permet de vous orienter sur le choix de sa conception. Le choix d'une fenêtre un vantail vous permettra de **maximiser l'apport de lumière**. Si vous souhaitez **optimiser votre espace de vie**, une ouverture à l'anglaise (sur l'extérieur) vous permettra de **limiter l'encombrement de la pièce** lors de l'ouverture de la fenêtre...

La performance : économies d'énergie, réduction du bruit, le changement de vos fenêtres permet l'amélioration de votre habitat. La performance thermique de votre fenêtre dépend essentiellement du vitrage (isolation et transmission lumineuse) et du type de bois choisi (le résineux ayant une performance thermique légèrement supérieure au chêne et au bois exotique). Parce que c'est un matériau naturellement dense, **la fenêtre bois offre de très bonnes performances acoustiques** que l'on peut renforcer en choisissant un vitrage spécifique.

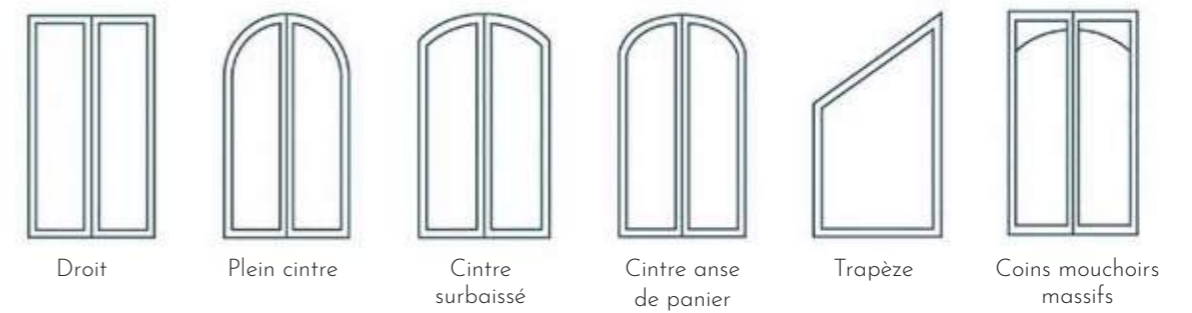
L'esthétisme : Choisir une fenêtre Atulam c'est opter pour **l'esthétisme en plus de la performance** et la solidité. Couleurs, accessoires, lignes contemporaines ou plus traditionnelles, votre fenêtre devient un véritable élément de décoration intérieure. Parce que nous sommes spécialistes de la fenêtre sur mesure nous vous offrons un large choix d'options et de personnalisation pour réaliser **la fenêtre de vos envies !**

Ce guide vous détaillera **toutes les possibilités de personnalisation** pour vous aider à choisir vos futures menuiseries.

Guide « je choisis ma fenêtre »



1 Forme



2 Conception

Conception moderne ou à l'ancienne, faites votre choix



Les fenêtres à recouvrement : c'est la conception moderne de la fenêtre où le dormant est en partie recouvert par les ouvrants. Pour les fenêtres à recouvrement, le ferrage est assuré par des fiches vissées.
Modèles Atulam : Primabelle, Estibelle, Estilou



Les fenêtres dites à « rive droite » : dans cette conception caractéristique des menuiseries bois à l'ancienne, les ouvrants et les dormants sont alignés sur le même plan. Plus complexe, sa fabrication nécessite un réglage sur mesure en atelier. Les fenêtres à rive droite conviennent parfaitement aux bâtiments classés ou aux demeures traditionnelles. Pour les fenêtres à rive droite, le ferrage est assuré par des paumelles entaillées.
Modèle Atulam : Tradilou

3 Système de Fermeture



Fermeture par crémone encastrée : intégrée dans un des vantaux, la crémone est invisible et verrouille la fenêtre par action de la poignée.
Modèles Atulam : Primabelle, Estibelle
Battement centré classique ou battement décentré pour un style plus moderne.



Fermeture mouton et gueule de loup : hérité des menuiseries d'autrefois, ce système de fermeture est permis grâce à l'emboîtement d'un des vantaux dans l'autre. On actionne une crémone en applique ou une espagnolette pour verrouiller la fenêtre. La fenêtre à mouton et gueule de loup d'Atulam a été conçue pour offrir les meilleures performances.
Modèles Atulam : Estilou, Tradilou



4 Essences de bois

Robuste, noble et écologique, le bois est un matériau aux nombreuses vertus. Afin de vous garantir une meilleure stabilité, nous travaillons des pièces de bois en lamellé-collé 3 plis, en tout abouté pour une finition peinture ou à parements massifs pour une finition huilée ou lasure.

Pour répondre à toutes les sensibilités, **Atulam vous propose 3 essences de bois :**



► **Le chêne :** le bois préféré des menuisiers et ébénistes. Son ton brun et son veinage s'accorderont parfaitement avec une finition incolore comme les finitions huilées ou les lasures.



► **Le bois exotique :** d'une densité égale ou supérieure au chêne, il est réputé pour sa grande durabilité. Son grain fin sans veinage donne un aspect glacé à la finition qu'elle soit incolore ou opaque (peinture). Chez Atulam, nous utilisons des variétés sélectionnées pour leur qualité telles que le sapelli et le moabi.



► **Le pin sylvestre :** plus tendre que les précédents, ce bois très prisé dans certaines régions montagneuses est surtout apprécié pour ses performances thermiques. Son veinage est également beaucoup plus marqué et reste visible avec une finition opaque. *Usinage pente à 15° obligatoire.*

5 Profils

Déterminez le style général de votre menuiserie en choisissant la coupe des différentes pièces de bois la composant.



► **L'usinage pente à 15° :**
découpe droite pour un style contemporain
obligatoire pour le pin sylvestre



► **L'usinage à doucine :**
pour une finition moulurée plus traditionnelle
uniquement pour le chêne et le bois exotique



► **L'usinage pente à 45° :**
uniquement pour l'extérieur, cette finition imite le solin de mastic triangulaire réalisé traditionnellement après la pose de vitrage.

Les nez d'appui (face extérieure) :

Fixé sur le dormant de votre fenêtre, le nez d'appui permet une meilleure évacuation de l'eau.

Atulam a travaillé sur un appui spécifique pour les fenêtres des monuments classés et bâtiments de France : l'appui "ABF".



Nez d'appui
22 mm rond



Nez d'appui
22 mm carré



Nez d'appui
67 mm rond



Nez d'appui
67 mm carré



Nez d'appui
120 mm carré



Nez d'appui
120 mm rond



Nez d'appui ABF
33 mm arrondi



Nez d'appui ABF
33 mm carré

Les jets d'eau (face extérieure) :

Pièce située sur la face extérieure des ouvrants, le jet d'eau permet le ruissellement de l'eau pour mieux protéger votre menuiserie et éviter l'humidité. Le jet d'eau a également une fonction esthétique : il permet de masquer les trous d'évacuation situés sur la traverse basse des ouvrants.



Jet d'eau
à doucine



Jet d'eau
arrondi



Jet d'eau
pente à 15°



Jet d'eau à doucine



Jet d'eau arrondi



Jet d'eau pente à 15° (ou carré)



Le vitrage décor Matelux est idéal pour préserver l'intimité

6 Vitrage

Composant majeur de votre fenêtre, le vitrage doit apporter un maximum de luminosité tout en vous garantissant une performance thermique et acoustique optimale.

› **Le double vitrage** : il est composé de deux parois vitrées assemblées hermétiquement. Les deux parois sont séparées par une lame de gaz argon qui permet de renforcer l'isolation thermique. Le double vitrage offre des performances d'isolation thermique et phoniques très satisfaisantes et équipe la majorité des logements. Il permet de réduire jusqu'à 40% les déperditions de chaleur par rapport au simple vitrage.

» Pour un double vitrage, on utilise une épaisseur de profil de 56 mm pour les ouvrants.

Il existe différents types de double vitrage qui répondront aux problématiques spécifiques et à la configuration de votre logement.

› **Le vitrage 4/16/4** : c'est le standard du double vitrage, il assure de bonnes performances thermiques et acoustiques. Il est composé de deux vitres de 4 mm dont une à faible émissivité et d'un espace de 16 mm rempli de gaz argon pour renforcer l'isolation thermique

Afin de vous garantir les meilleures performances, toutes nos menuiseries sont équipées en standard d'un double vitrage 4/16/4 ITR (isolation thermique renforcée).

› **Le triple vitrage** : une fenêtre triple vitrage est constituée de trois vitres séparées par une lame de gaz argon. Le triple vitrage offre des performances thermiques optimales.

» Pour un triple vitrage, on utilise une épaisseur de profil de 68 mm pour les ouvrants

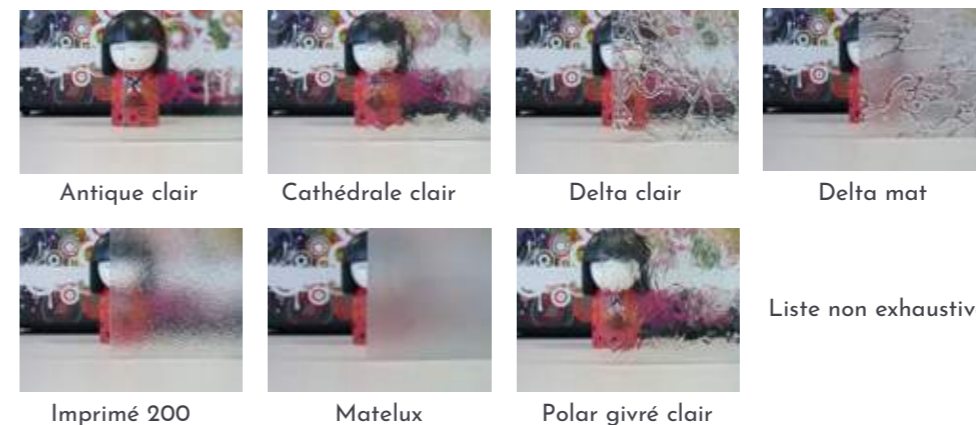
Quel vitrage choisir pour ma fenêtre ?

C'est l'exposition de vos fenêtres et la configuration de votre maison qui vous permettra de déterminer le type de vitrage le plus adapté.

Ainsi on préférera un double vitrage feuilleté retardataire d'effraction pour des fenêtres en rez-de-chaussée, un vitrage feuilleté acoustique pour des fenêtres donnant sur une rue particulièrement bruyante ou un triple vitrage pour des fenêtres exposées sur des façades Nord et Est peu ensoleillées...

Personnaliser son vitrage

Pour compléter l'esthétisme de vos fenêtres, vous pouvez opter pour un vitrage gravé, dépoli ou translucide... Nos différents motifs ornementaux permettent aussi de préserver l'intimité.



Liste non exhaustive

7 Quincaillerie

Le choix de la quincaillerie (poignée, crémonne, espagnolette, fiches...) participe pleinement à la personnalisation de votre fenêtre et renforcera le style que vous avez choisi.

Reportez vous aux pages quincaillerie (54 à 59)



8 Finition

Conscient des attentes concernant les contraintes d'entretien, Atulam s'est équipé d'une ligne de finition ultra moderne pour offrir à ses clients des menuiseries prêtes à poser avec une qualité de finition inégalée et très durable dans le temps.



► **Finition peinture** : optez pour la finition peinture **garantie 12 ans*** qui vous assurera la tranquillité pour longtemps. Choisissez la couleur (RAL) de votre choix : notre peinture usine vous garantit un résultat irréprochable capable de tenir deux décennies. Vous pouvez également opter pour la bicoloration et repeindre l'intérieur de vos fenêtres au gré de vos évolutions déco !

**garantie 12 ans sur fenêtres en chêne et bois exotique*



► **Finition huilée** : l'huile de lin est un produit ancestral et écologique aux nombreuses vertus en matière de durabilité. Utilisée pour l'intérieur, cette finition déclinée en plusieurs tons conservera au bois son aspect veiné (notamment pour le chêne) tout en le subliment.



► **Finition lasure** : la lasure claire ou foncée permet de conserver et de protéger la structure naturelle et le veinage du bois tout en le teintant plus ou moins. Une finition très classique pour les amoureux de l'authenticité.

Attention : variations de nuances et durabilité limitée dans le temps

9 Accessoires

Volets intérieurs : accessoire au charme incomparable, les volets intérieurs sont l'atout chic de votre déco. Ils sont la solution idéale pour les façades ne tolérant pas de volets extérieurs comme par exemple, les maisons de centre-ville historique ou les bâtiments classés.

Attention, nous ne vendons pas de volets intérieurs en fourniture seule.



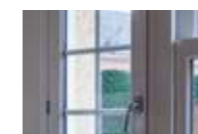
petits bois mortaisés



petits bois collés



petits bois mixtes avec intercalaires fictifs



petits bois incorporés



petits bois croisillons sur charnière

Les petits bois : ils habillent votre fenêtre et s'adaptent au style de votre déco. De nombreuses options sont disponibles :

► **Petits bois mortaisés** : assemblés par tenon et mortaise dans les ouvrants, ils permettent l'assemblage et le maintien de différents vitrages.

► **Petits bois collés** : alternative aux petits bois mortaisés, les petits bois sont collés sur la face extérieure et la face intérieure d'un seul et même vitrage. Plus fins, ils permettent de maximiser l'apport de lumière.

► **Petits bois mixtes** : il s'agit du même principe que les petits bois collés enrichis d'un intercalaire fictif situé à l'intérieur du vitrage entre les petits bois. Les petits bois mixtes donnent ainsi l'illusion qu'ils séparent plusieurs carreaux de vitre.

► **Petits bois incorporés dans le vitrage** : vous pouvez les choisir blancs ou de la couleur de votre choix

► **Petits bois croisillons sur charnière** : fixés sur un cadre amovible, ce système permet un nettoyage de la vitre en toute facilité.



Les gammes Atulam

Primabelle
L'Essentielle

Estibelle
La Contemporaine

Estilou
L'Authentique

Tradilou
L'Hausmannienne

Nos menuiseries spécifiques

Cintrée en plan
Guillotine
Oeil de boeuf
Basculant

Primabelle

L'Essentielle

Fenêtre bois à recouvrement **fine et élancée**, la Primabelle offre **un apport de lumière optimal**. Particulièrement adaptée aux univers minimalistes, elle profite de tous les avantages de la fabrication Atulam.

- solidité des ouvrants assemblés en double enfourchement
- performance avec un haut niveau d'isolation
- esthétique et possibilités de personnalisation



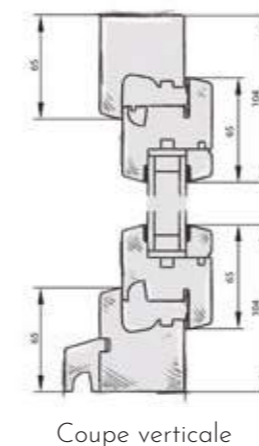
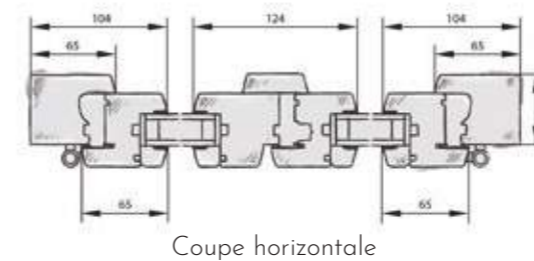
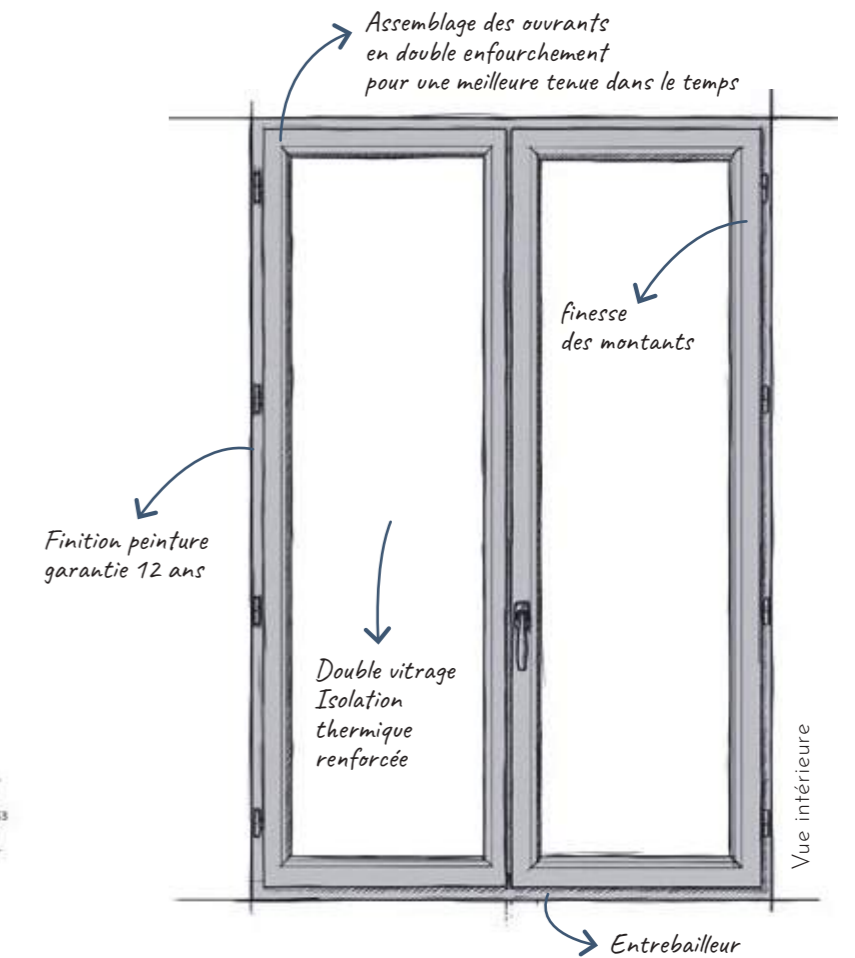
Fenêtre Primabelle
Finition peinture blanche RAL 9016
Parcloses pente à 15°
Poignée secustik et fiches plates Titane F9



Résultats d'essais
Air-Eau-Vent
A*4 E*7B V*C2

Descriptif technique

- Dormant 53 mm assemblage mécanique vissé
- Ouvrants 56 mm assemblage traditionnel à double enfourchement
- Vantaux symétriques avec poignée décentrée
- Joint d'étanchéité périphérique sur ouvrants
- Vitrage jusqu'à 26 mm, 4/16/4 ITR en standard (faible émissivité + gaz argon + intercalaire warm-edge noir), autres compositions sur demande
- Ferrage par fiches plates
- Poignée New York secustik
- Parcloses pente à 15°
- Petits bois en option
- Profil extérieur de l'ouvrant pente à 15°
- Jet d'eau sur ouvrants en option
- Appui carré 22 mm
- Entrebailleur sur vantail de service
- Verrou sur vantail semi-fixe



Poignée décentrée

Personnalisation

Type d'ouverture



à la française



à l'anglaise

Profil



Pente à 15°



à doucine



Pente à 45°
(uniquement pour l'extérieur)



profil pente à 15°

Essence de bois



Chêne



Bois exotique



Pin sylvestre*

* profil pente à 15° obligatoire

Finition



Peinture
garantie 12 ans
(tous RAL)



Huilée
(intérieur)



Lasures
claire ou foncée

Quincaillerie

Moderne ○ ● ● (blanc / noir / Titane F9)



Poignée secustik
(en standard)



Poignée à clef
(en option)



Fiches plates
(en standard)

Traditionnelle ○ ● ● ● (blanc / noir / laiton vieilli / vieil argent)



Poignée décorative
sur platine bec de canard
(en option)



Poignée décorative
sur platine olive
(en option)



Fiches turlupets
(en option)



Porte fenêtre Primabelle
Finition RAL 9005
Profil pente 15°

Estibelle

La Contemporaine

Fenêtre bois à recouvrement de **conception moderne** avec sa fermeture par **crémone encastrée**, l'Estibelle est entièrement personnalisable.

Conçue pour vous apporter les meilleures performances thermiques et phoniques, elle propose également toutes les possibilités d'ouvertures pour construire sur-mesure la meilleure réponse à votre projet.

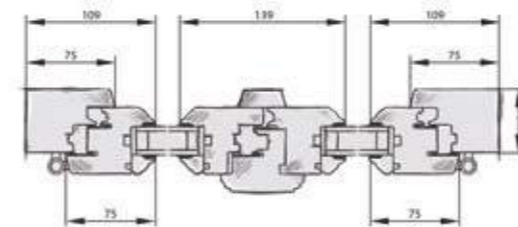


Fenêtre Estibelle
Finition peinture «gris clair» 7035
Parcloses à doucine
Poignée secustik et fiches plates Titane F9

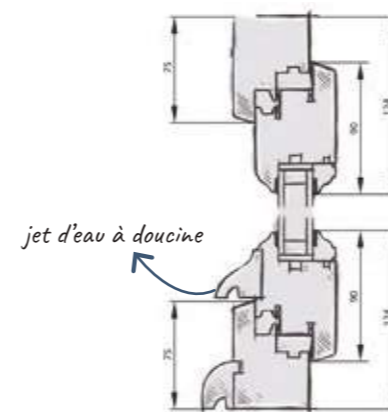
Résultats d'essais
Air-Eau-Vent
A*4 E*7B V*B3

Descriptif technique

- Dormant 53 mm assemblage mécanique vissé
- Ouvrants 56 mm assemblage traditionnel à double enfourchement
- Double joints d'étanchéité périphérique sur ouvrants
- Vitrage jusqu'à 26 mm, 4/16/4 ITR en standard (faible émissivité + gaz argon + intercalaire warm-edge noir), autres compositions sur demande
- Battement centré
- Ferrage par fiches vissées plates
- Poignée New York Secustik
- Parcloses à doucine
- Petits bois en option
- Profil extérieur de l'ouvrant à doucine
- Jet d'eau sur ouvrants à doucine
- Appui arrondi 22 mm
- Entrebailleur sur vantail de service
- Verrou sur vantail semi-fixe

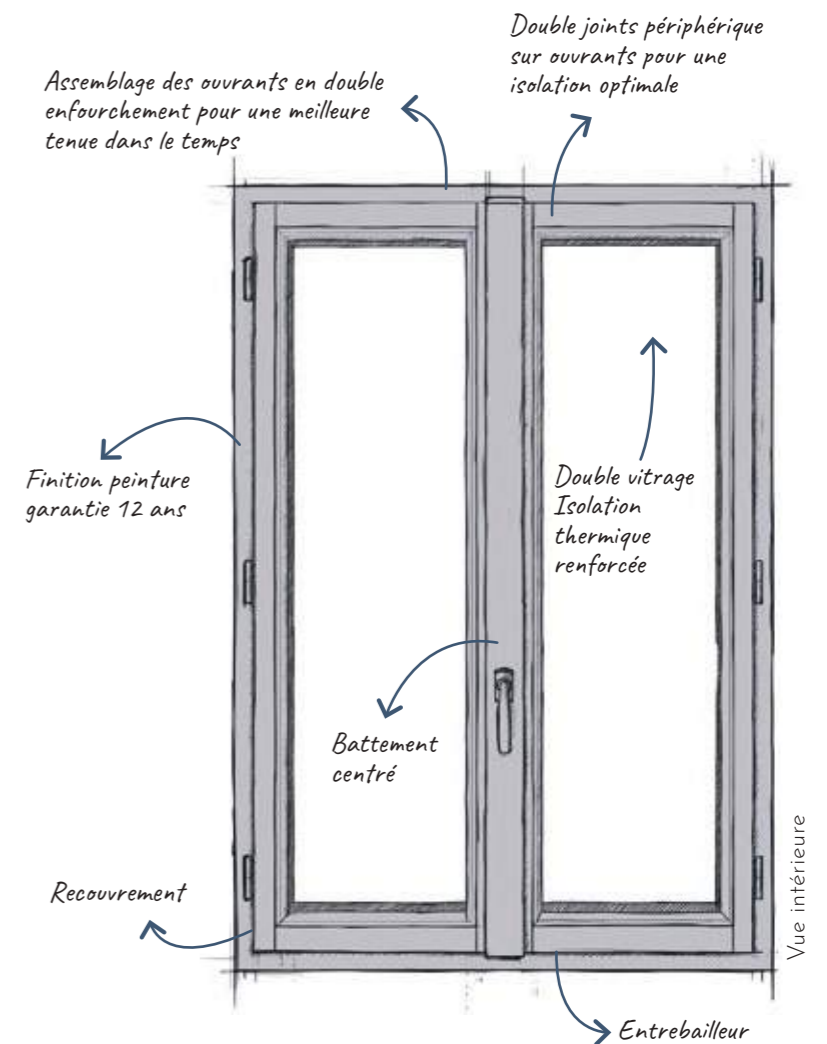


Coupe horizontale



Coupe verticale

jet d'eau à doucine



Finition peinture garantie 12 ans

Recouvrement

Battement centré

Double vitrage Isolation thermique renforcée

Double joints périphérique sur ouvrants pour une isolation optimale

Vue intérieure

Entrebailleur



L'entrebailleur permet la ventilation en évitant le claquement de la fenêtre



Personnalisation

Type d'ouverture



à la française



en oscillo-battant



à soufflet

Profil



Pente à 15°



à doucine



Pente à 45°
(uniquement pour l'extérieur)

Essence de bois



Chêne



Bois exotique



Pin sylvestre*

* profil pente à 15° obligatoire

Finition



Peinture
garantie 12 ans
(tous RAL)



Huillée
(intérieur)



Lasures
claire ou foncée

Quincaillerie

Moderne (blanc / noir / Titane F9)



Poignée secustik
(en standard)



Poignée à clef
(en option)



Fiches plates
(en standard)



fiches doubles broches
avec caches fiches
plats (68 mm)

Traditionnelle (blanc / noir / laiton vieilli / vieil argent)



Poignée décorative
sur platine bec de canard
(en option)



Poignée décorative
sur platine olive
(en option)



Crémone décorative
avec poignée olive
ou poignée béquille sur platine
(en option)



Fiches turlupets
(en option)



Fiches doubles broches
avec caches fiches
turlupets (68 mm)



Poignée béquille
sur platine vieil argent



Porte fenêtre Estibelle

Finition peinture RAL 7033
Profil ouvrant à doucine avec petits bois collés
formant 3 carreaux égaux
Crémone décorative et fiches turlupets vieil argent

Gamme 68 mm

pour des performances thermiques,
acoustiques et/ou sécuritaires renforcées

- Dormant 63 mm assemblage mécanique vissé
- Ouvrants 68 mm assemblage traditionnel à double enfourchement
- Vitrage de 34 à 36 mm
- Ferrage par fiches double broche réglables en 3 dimensions équipées de caches-fiches plats en standard (turlupets en option)

Résultats d'essais
Air-Eau-Vent
A*4 E*7B V*B3



Fenêtre Estibelle un vantail

Profil ouvrant à doucine avec petits bois collés
formant 10 carreaux égaux
Finition peinture RAL 7024
Poignée olive et fiches turlupets vieil argent

Estilou

L'Authentique

A mi-chemin entre la modernité et la tradition, l'Estilou conviendra parfaitement aux **maisons anciennes ou demeures de caractère**. Fenêtre bois à **recouvrement**, elle vous offre la fermeture traditionnelle **mouton et gueule de loup** agrémentée selon votre choix d'une crémone véritable ou d'une espagnolette.



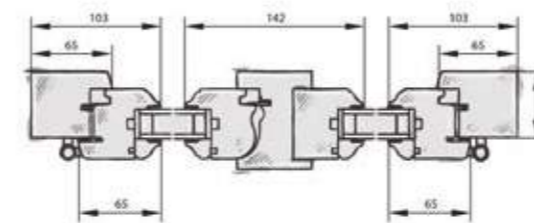
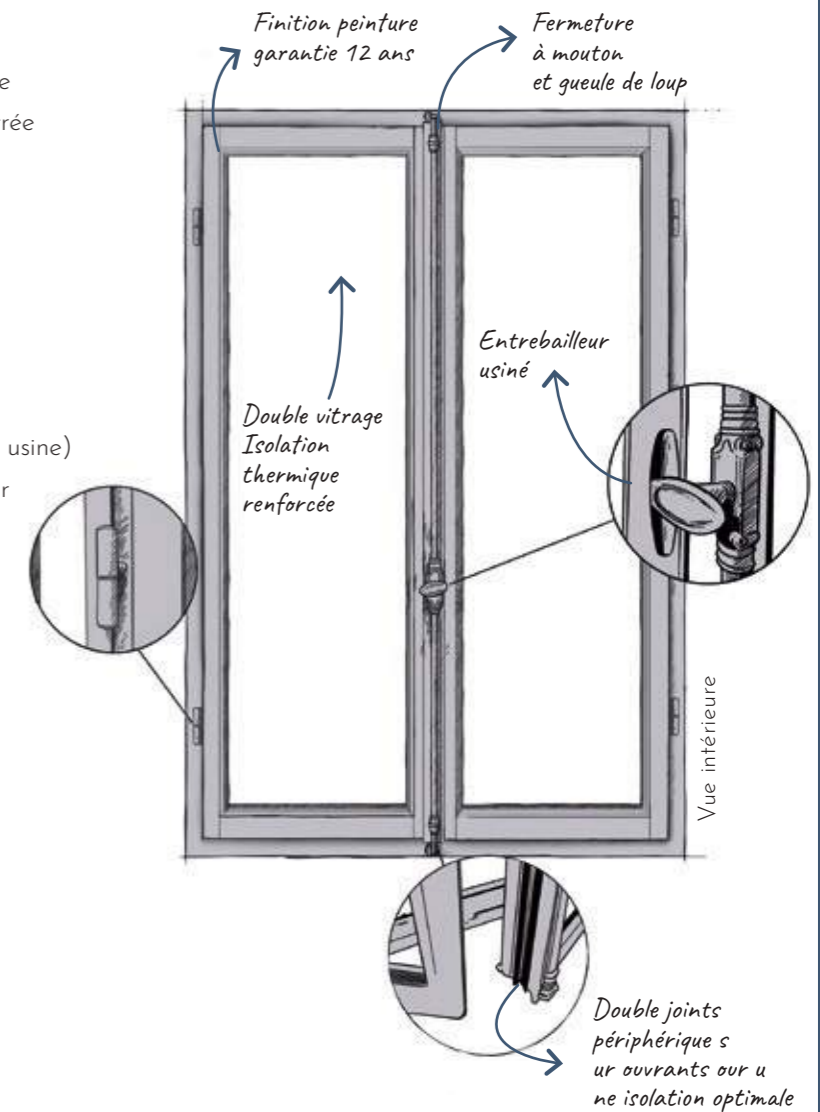
Fenêtre Estilou
Finition peinture blanche RAL 9016
Parcloses à doucine
Crémone véritable et fiches turlupet vieil argent



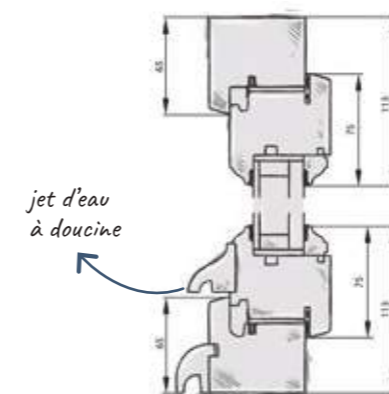
Descriptif technique

- Dormant 53 mm assemblage mécanique vissé
- Ouvrants 56 mm assemblage traditionnel à double enfourchement
- Double joints d'étanchéité périphérique (1 sur les ouvrants et 1 sur le dormant)
- Vitrage jusqu'à 26 mm, 4/16/4 ITR en standard (faible émissivité + gaz argon + intercalaire warm-edge noir), autres compositions sur demande
- Fermeture par véritable crémone en applique centrée avec poignée olive
- Ferrage par fiches vissées plates en standard
- Parcloses à doucine
- Petits bois en option
- Profil extérieur de l'ouvrant à doucine
- Jet d'eau sur ouvrants à doucine
- Appui arrondi 22 mm
- Entrebailleur usiné» (pour crémone olive posée en usine)
- OF 1 vantail avec crémone encastrée pour garantir l'étanchéité
- Volets intérieurs bois en option

Résultats d'essais
Air-Eau-Vent
A*4 E*7B V*C2



Coupe horizontale



Coupe verticale

jet d'eau à doucine



fermeture à mouton et gueule de loup

Pour les professionnels : retrouvez l'intégralité des cahiers techniques sur l'espace client du site Atulam

Personnalisation

Type d'ouverture



à la française

Profil



Pente à 15°



à doucine



Pente à 45°
(uniquement pour l'extérieur)

Essence de bois



Chêne



Bois exotique



Pin sylvestre*

* profil pente à 15° obligatoire

Finition



Peinture
garantie 12 ans
(tous RAL)



Huilée
(intérieur)



Lasures
claire ou foncée

Quincaillerie

Moderne (blanc/ noir / Titane F9)



Fiches plates
(en standard)

Traditionnelle (blanc / noir / laiton vieilli / vieil argent)



Crémone décorative
avec poignée olive
ou poignée béquille sur platine
(en option)



Espagnolette
(en option)



Fiches turlupets
(en option)



Espagnolette vieil argent



Porte fenêtre Estilou

Finition peinture blanche RAL 9016
Parceloses et petits bois à doucine
Crémone véritable et fiches turlupet vieil argent

Gamme 68 mm

pour des performances thermiques,
acoustiques et/ou sécuritaires renforcées

- Dormant 65 mm assemblage mécanique vissé
- Ouvrants 68 mm assemblage traditionnel à double enfourchement
- Vitrage de 34 à 36 mm
- Ferrage par fiches double broche réglables en 3 dimensions équipées de caches-fiches plats en standard (turlupets en option)

Résultats d'essais
Air-Eau-Vent
A*4 E*7B V*C2

Fenêtre Estilou
Finition peinture blanche RAL 9016
Parceloses et petits bois horizontaux à doucine
Crémone véritable et fiches turlupet vieil argent

Tradilou

L'Hausmannienne

De **conception traditionnelle** dite « Hausmannienne » avec sa **fermeture à mouton et gueule de loup**, la fenêtre bois Tradilou répond parfaitement aux problématiques de rénovation de sites classés ou demeures de caractère.

Véritable tour de force des menuisiers d'Atulam, la Tradilou associe l'esthétique des fenêtres anciennes avec les performances des menuiseries d'aujourd'hui et permet de répondre aux exigences des Architectes des Bâtiments de France.



Fenêtre Tradilou

Finition peinture blanche RAL 9016

Forme cintre surbaissé

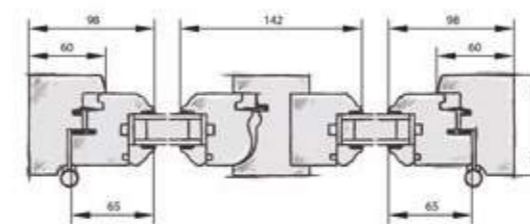
Parcloles et petits bois à doucine

Crémone véritable et paumelles turlupets vieil argent

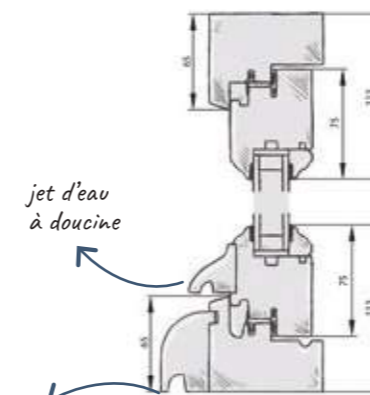


Descriptif technique

- Dormant 78 mm assemblage mécanique vissé
- Ouvrants 56 mm assemblage traditionnel à double enfourchement
- Conception à rive droite (ouvrants sur le même plan que le dormant, pas de recouvrement)
- Double joints d'étanchéité périphérique (1 sur les ouvrants et 1 sur le dormant)
- Vitrage jusqu'à 26 mm, 4/16/4 ITR en standard (faible émissivité + gaz argon + intercalaire warm-edge noir), autres compositions sur demande
- Fermeture par crémone véritable avec poignée olive
- Ferrage par paumelles entaillées à turlupets
- Parcloles à doucine
- Petits bois en option
- Profil extérieur de l'ouvrant à doucine
- Jet d'eau sur ouvrants à doucine
- Appui ABF - Bâtiments de France 33 mm
- Crémone encastrée sur fenêtre simple vantail pour garantir l'étanchéité
- Entrebâilleur usiné (pour crémone olive posée en usine)
- Volets intérieurs bois en option avec fixation sur paumelles



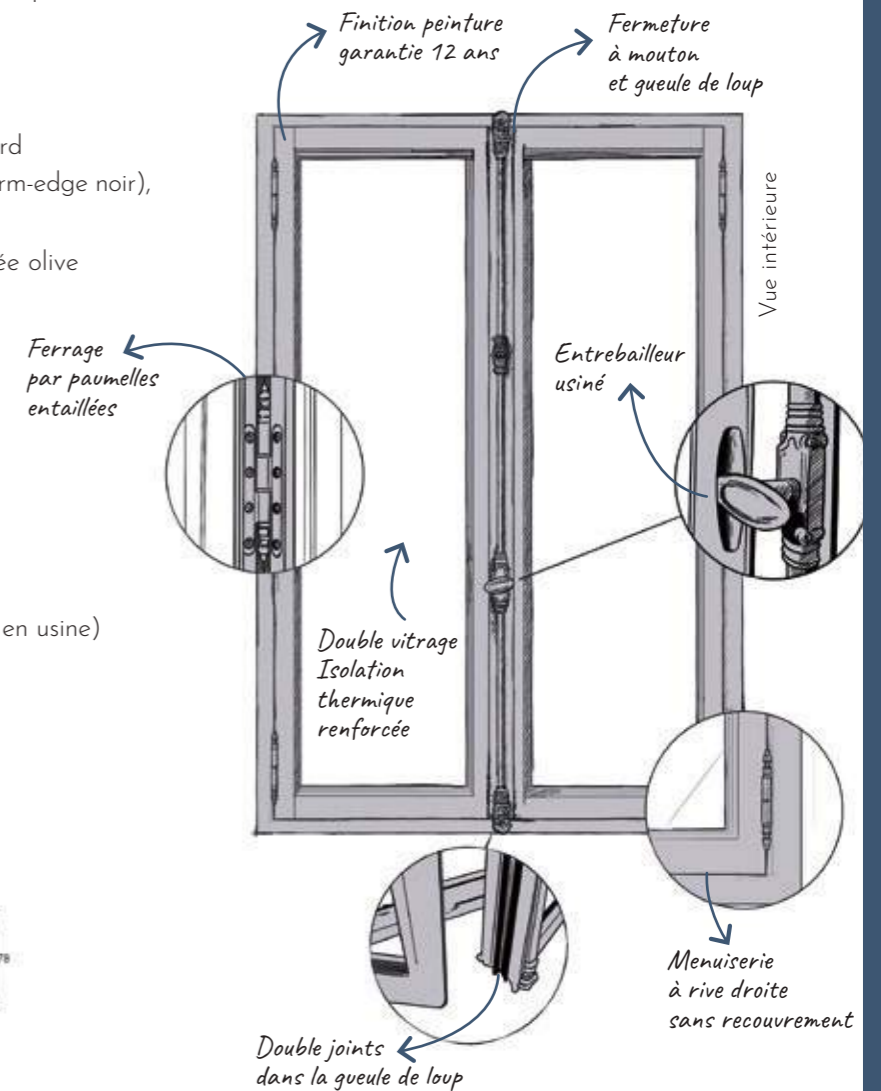
Coupe horizontale



Nez d'appui ABF - Bâtiments de France

Coupe verticale

Résultats d'essais
Air-Eau-Vent
A*4 E*7B V*C2



Fermeture à mouton et gueule de loup avec entrebâilleur usiné (pour crémone olive posée en usine)

Personnalisation

Type d'ouverture



à la française



à soufflet

Profil



Pente à 15°



à doucine



Pente à 45°
(uniquement pour l'extérieur)

Quincaillerie

Essence de bois



Chêne



Bois exotique

* profil pente à 15° obligatoire

Finition



Peinture
garantie 12 ans
(tous RAL)



Huilée
(intérieur)



Lasures
claire ou foncée

Traditionnelle (blanc / noir / laiton vieilli / vieil argent)



Crémone décorative
avec poignée olive
ou poignée béquille sur platine
(en option)



Espagnolette
(en option)

La bague en laiton permet d'éviter
les frottements entre
les deux pièces de la paumelle.



Paumelle
à turlupets



Paumelle
à bout rond



Paumelle
pour volets intérieurs

Les paumelles permettent de fixer les ouvrants sur le dormant.
Chaque paumelle est entaillée dans le bois par nos menuisiers en atelier
pour un réglage sur mesure.



Crémone Prestige en laiton finition gris
patiné vieil argent



Fenêtre Tradilou

Finition peinture blanche RAL 9016
Pare-loses et petits bois pente à 15°
Espagnolette et paumelles turlupets vieil argent
Volets intérieurs suivant le cintre

Gamme 68 mm

pour des performances thermiques,
acoustiques et/ou sécuritaires renforcées

- Dormant 90 mm assemblage mécanique vissé
- Ouvrants 68 mm assemblage traditionnel à double enfourchement
- Vitrage de 34 à 36 mm
- Ferrage par paumelles entaillées à bouts ronds

Résultats d'essais
Air-Eau-Vent
A*4 E*7B V*C2



Porte fenêtre Tradilou

Finition peinture blanche RAL 9016
Menuiseries droites avec impostes plein cintre
Pare-loses et petits bois à doucine
Repose des crémones d'origine, paumelles blanches

Fenêtre cintrée en plan

C'est tout le savoir-faire d'Atulam que l'on retrouve dans cette menuiserie de haute technicité. Particulièrement adaptée aux demeures de style ou à la restauration de patrimoine historique (tours de châteaux), la fenêtre cintrée en plan avec son vitrage bombé confère une originalité toute particulière à votre résidence.

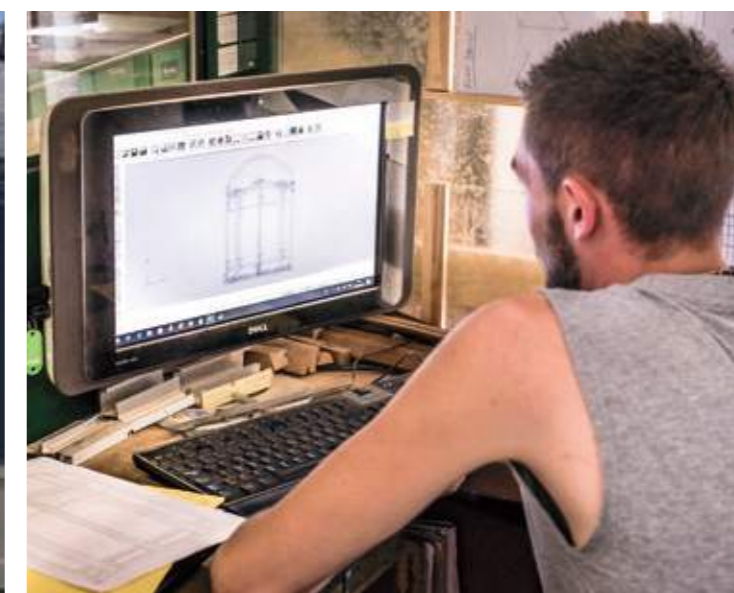


Fenêtres cintrées en plan,
Champs Elysées
Finition peinture blanche RAL 9016

Descriptif technique

- Disponible dans les gammes Estibelle et Tradilou
- Menuiserie réalisable en chêne ou bois exotique
- Dormant 53 mm et ouvrants 56 mm cintrés en plan
- Ouvrants 56 assemblage traditionnel à double enfourchement
- Vitrage bombé 4/16/4 ITR (faible émissivité + gaz argon + intercalaire warm-edge noir) ou droit sur étude
- Double joint d'étanchéité
- Ferrage par fiches vissées ou par paumelles (selon la gamme choisie) et fermeture par crémone encastrée

⚠ Avant toute commande, une étude de faisabilité doit être formulée auprès de notre service devis



Baie coulissante

Avec son ouverture coulissante classique peu encombrante et son apport de lumière naturelle, la baie vitrée est très plébiscitée que ce soit dans la construction ou la rénovation.

En choisissant le bois, vous profiterez d'une baie vitrée esthétique, entièrement personnalisable et durable.



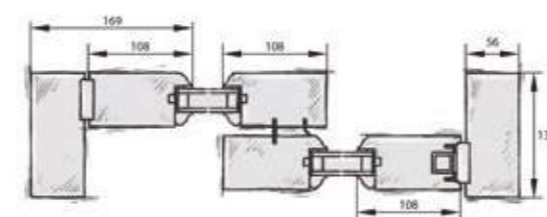
Baie coulissante

Finition peinture «gris clair» RAL 7035

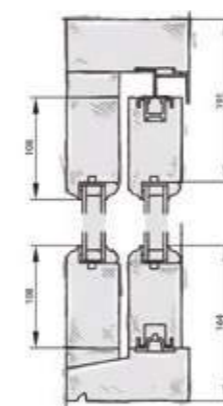
Descriptif technique

- Menuiserie réalisable en chêne, bois exotique et en pin sylvestre
- **2 à 4 vantaux selon configurations suivantes**
 - > 1 vantail fixe + 1 vantail coulissant
 - > 2 vantaux coulissants
 - > 1 vantail fixe + 2 vantaux coulissants
 - > 2 vantaux fixes + 2 vantaux coulissants
- Ouvrant 56 mm assemblage traditionnel à double enfourchement
- Double joints d'étanchéité périphérique sur ouvrants
- Vitrage jusqu'à 24 mm, 4/16/4 ITR en standard (faible émissivité + gaz argon + intercalaire warm-edge noir), autres compositions sur demande
- Ferrure soulevante - coulissante avec chariot de roulement guidé sur un rail aluminium.
- Système actionné par crémone serrure pouvant être équipé d'un barillet (en option)
- Profil de guidage supérieur en aluminium pour vantail soulevant coulissant
- Pareclosés et petits bois (en option) moulurés (option possible pente à 15°)
- Galandage en option
- Seuil aluminium en option
- En option : le coulissant peut être motorisé et piloté par une simple traction sur la poignée, un interrupteur, une télécommande ou encore un détecteur de mouvement (uniquement sur étude)

Coulissant 68 mm sur étude



Coupe horizontale



Coupe verticale



Baie coulissante à galandage
Finition peinture



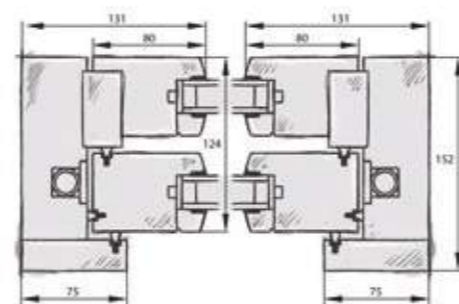
Fenêtre à guillotine

Idéale pour optimiser l'espace, la fenêtre à guillotine s'ouvre et se ferme grâce au coulissement vertical de son battant inférieur. Typiquement utilisée dans les cuisines, elle résout les problèmes d'ouverture de fenêtre devant les éviers : aucun battant ne vient se heurter à la robinetterie.

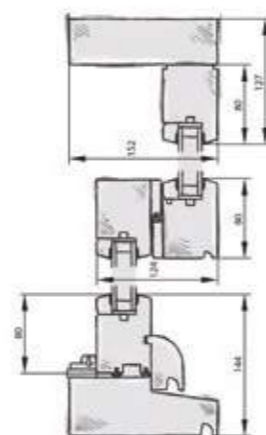


Descriptif technique

- Menuiserie réalisable en chêne, bois exotique ou pin sylvestre
- Dormant assemblage mécanique vissé
- Ouvrants assemblage **double enfourchement**
- Réalisable en 56 mm
- Poignée Nevers ou Verona
- Ressorts encastrés dans le dormant
- 1 ouvrant de 56 mm - dormant de 152 mm
- Vitrage jusqu'à 22 mm, 4/14/4 ITR en standard (faible émissivité + gaz argon + intercalaire warm-edge noir), autres compositions sur demande



Coupe horizontale



Coupe verticale



fenêtre à guillotine

Finition peinture blanche RAL 9016

Basculant

Pivotant sur un axe horizontal, le battant du basculant crée deux ouvertures permettant la circulation de l'air assurant la ventilation de votre pièce. Idéal pour apporter de la lumière dans les pièces exigües, ce système d'ouverture sans débattement optimise votre espace de vie.



Descriptif technique

- **Basculant - 56 mm**
- Menuiserie réalisable en chêne, bois exotique ou pin sylvestre
- Dormant 56 mm **assemblage mécanique vissé**
- Ouvrant 56 mm assemblage à **double enfourchement**
- Joint d'étanchéité périphérique
- Vitrage jusqu'à 24 mm, 4/16/4 ITR en standard (faible émissivité + gaz argon + intercalaire warm-edge noir), autres compositions sur demande
- Fermeture par crémone encastrée
- Ferrage par pivot avec arrêt à 25° et blocage à 180° par boutons poussoirs (finition teinte champagne)
- Parcloses à doucine
- Petits bois en option
- Profil extérieur de l'ouvrant à doucine

Œil de bœuf

Menuiserie très ancienne, les origines de l'œil de bœuf remontent au XVI^e siècle. D'abord utilisé sur les bâtiments religieux comme les églises et cathédrales, il est ensuite repris dans l'architecture civile pour les maisons bourgeoises. Aujourd'hui, il séduit par sa forme originale et devient un élément design dans l'architecture contemporaine.



Descriptif technique

- Menuiserie réalisable en chêne, bois exotique ou pin sylvestre
- **Ouvrant et dormant : 46 mm pour l'œil de bœuf ouvrant**
- **Dormant : 53 mm pour l'œil de bœuf fixe**
- Vitrage jusqu'à 24 mm, 4/16/4 ITR en standard (faible émissivité + gaz argon + intercalaire warm-edge noir), autres compositions sur demande





Quincaillerie



Quincaillerie moderne

POIGNÉES (PRIMABELLE 56 - ESTIBELLE 56 - ESTIBELLE 68)

Poignées standard



Poignées à clé



POIGNÉE DE COULISSANT



FICHES (PRIMABELLE 56 - ESTIBELLE 56 - ESTILOU 56)

Fiche plate



CACHE FICHES (ESTIBELLE 68 - ESTILOU 68)

Cache fiche plat sur fiche exacta double broche



Fiche exacta à réglage tridimensionnel



CACHES OB (PRIMABELLE 56 - ESTIBELLE 56 - ESTIBELLE 68)



Quincaillerie traditionnelle

POIGNÉES (PRIMABELLE 56 - ESTIBELLE 56 - ESTIBELLE 68)

Poignée béquille sur platine



Poignée olive sur platine



POIGNÉES DE COULISSANT



ESPAGNOLETTES (ESTILOU - TRADILOU)



CRÉMONES CRÉMONE VÉRITABLE SUR ESTILOU ET TRADILOU / CRÉMONE EN APPLIQUE SUR ESTIBELLE



FICHES (PRIMABELLE 56 - ESTIBELLE 56 - ESTILOU 56)

Fiches turlupets



CACHE FICHES (ESTIBELLE 68 - ESTILOU 68)

Cache fiche turlupet
sur fiche exacta double broche



PAUMELLES (TRADILOU 56)

Paumelles à turlupet



Paumelles à bout rond



PAUMELLES (TRADILOU 68)

Paumelles Picardes



PAUMELLES (VOLET INTÉRIEUR)



Les quincailleries sont présentées dans l'ordre de coloris suivant : ○ Blanc ● Noir ● Vieil argent ● laiton vieilli



Réalisations

Menuiseries bois de prestige
Au coeur de la Normandie

Fenêtres et volets intérieurs
pour un hôtel parisien contemporain

Rénovation dans la tradition
d'un manoir Normand

Fenêtre haussmannienne
mise à l'honneur dans un superbe
immeuble parisien

Patrimoine et rénovation
pour un manoir du XVI^e siècle

Menuiserie sur-mesure
pour une longère
dans les Côtes d'Armor

Menuiseries bois de prestige pour la création de suites de luxe au cœur de la Normandie



C'est au cœur du Pays d'Auge qu'un couple de propriétaires passionnés a entrepris un projet d'exception : la création d'un espace hôtelier exclusif avec une forte identité de terroir. Pour ce projet de construction, il était évident pour ces puristes de respecter la tradition normande en y intégrant des menuiseries bois sur mesure.

Le choix de la gamme de prestige **Tradilou** a permis de reproduire le charme inimitable de l'ancien avec sa rive droite et sa fermeture à mouton et gueule de loup.



Les propriétaires ont fait le choix d'une finition peinture usine blanche (RAL 9016) garantie 12 ans qui s'harmonise parfaitement avec les colombages, les briques et la chaume typiques des maisons du Pays d'Auge.



Alliant noblesse des fenêtres à l'ancienne et performances des menuiseries d'aujourd'hui, la **Tradilou** est ici agrémentée de **moules en ogives** reproduisant la **fenêtre traditionnelle normande à croisée**.

Fenêtres
Tradilou
Le haut de gamme
de la
menuiserie bois



Plus d'une cinquantaine menuiseries (portes et fenêtres) ont été réalisées sur-mesure pour ce projet. Afin de retranscrire l'esprit de l'époque, **les fenêtres sont composées de petits bois reproduisant les traditionnels petits carreaux normands**



Avec une **finition identique à celle d'un vitrail traditionnel** (trames de plomb et soudures à l'étain) les décors verriers sont assemblés en **double vitrage** permettant à la fois de **décorer et de bénéficier d'une isolation optimale**

Fenêtres et volets intérieurs Atulam : le haut de gamme de la menuiserie 100 % bois pour un hôtel parisien contemporain



La rénovation de cet hôtel parisien a nécessité le remplacement des menuiseries en dépose totale. Pour respecter l'esthétique raffinée de ses suites et assurer confort et tranquillité, le choix s'est porté inévitablement vers la référence phare d'ATULAM : le modèle Tradilou avec fermeture à mouton et gueule de loup, associant l'esthétique des anciennes fenêtres avec les performances des menuiseries contemporaines, ainsi que les volets intérieurs pour apporter du cachet aux suites.

Fenêtres
Tradilou
fermeture à mouton et
gueule de loup



FICHE CHANTIER

Lieu : Meyerhold Hôtel & Spa
4, rue Cadet - 75009 Paris

Durée totale du chantier : 1 an et demi

- Menuiseries ATULAM :
72 fenêtres Tradilou avec fermeture à mouton et gueule de loup
10 volets intérieurs
- Essence de bois : chêne de France
gérées durablement
- Type de pose : dépose totale

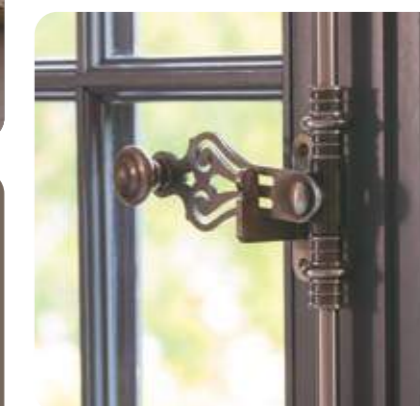


L'excellence de la menuiserie Atulam, au service d'un manoir normand !



La rénovation de ce manoir situé dans le Pays d'Auge a nécessité le remplacement d'une trentaine de menuiseries en dépose totale. Un exercice périlleux, puisqu'il a fallu intégrer les portes et fenêtres dans l'esthétique de la façade à colombage repeinte en gris.

Pour la réalisation de ce chantier, Atulam a su allier l'authenticité des anciennes ouvertures avec les performances des menuiseries contemporaines. La finition couleur des fenêtres modernise complètement le manoir en respectant le style typique de la région.



Fenêtres
Tradilou
à fermeture mouton
et gueule de loup

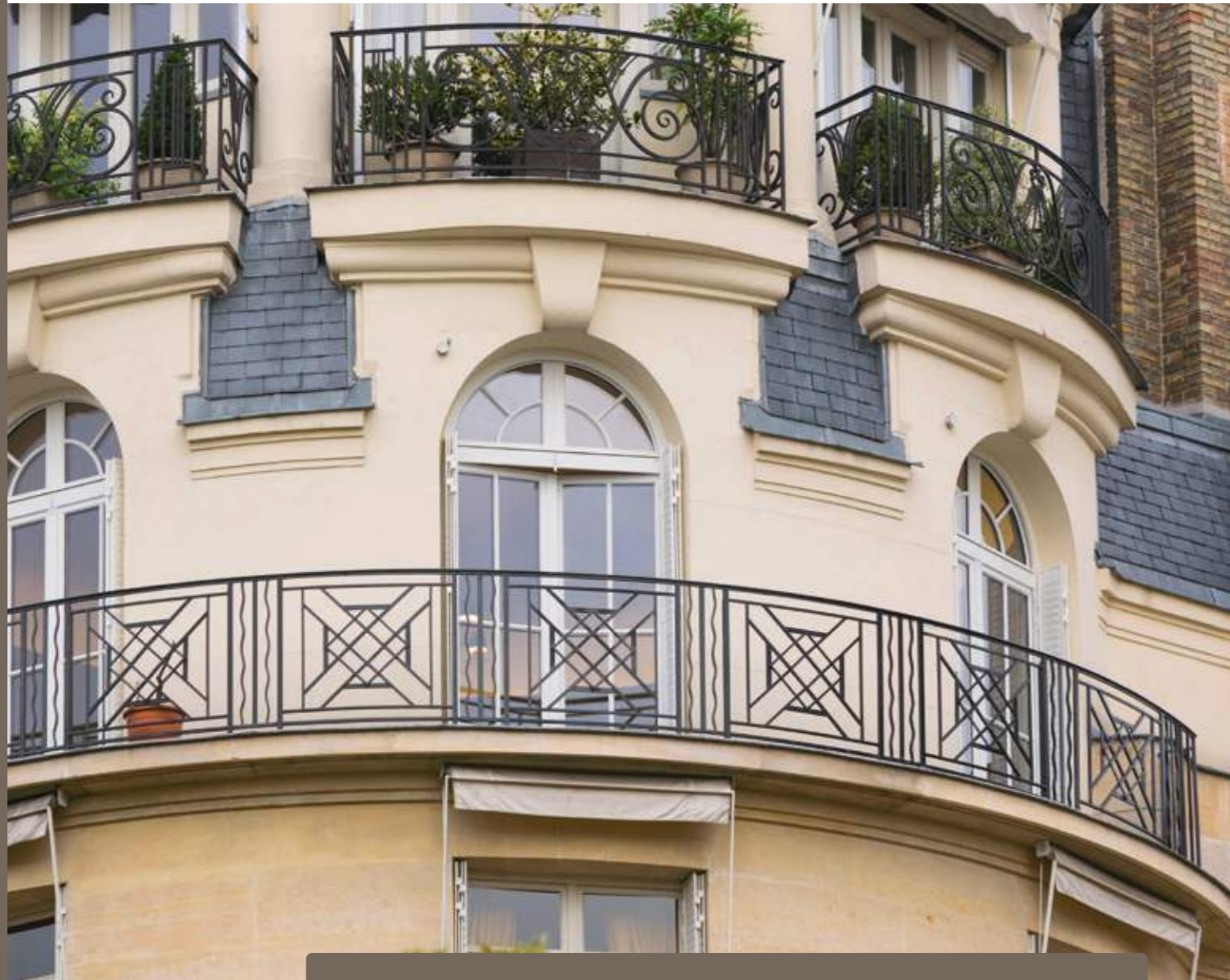
FICHE CHANTIER

Lieu : Normandie

- Menuiseries Tradilou : fenêtres deux vantaux avec petits bois collés et espagnolette vieil argent
- Fenêtres Estibelle un vantail avec poignée olive vieil argent
- Essence de bois : Chêne de France
- Type de pose : dépose totale

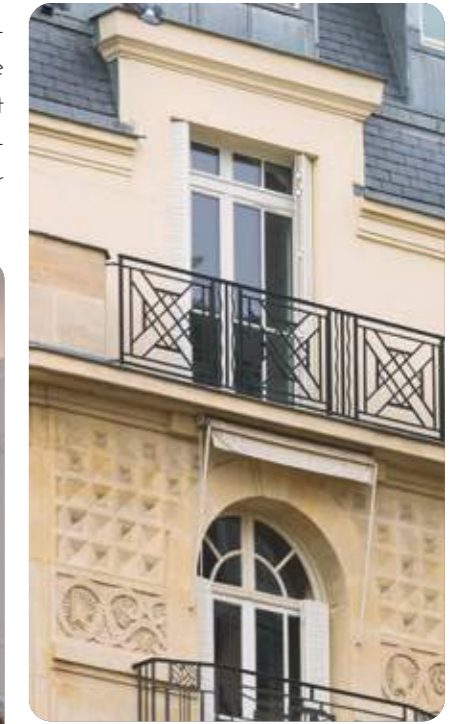


La Tradilou, la fenêtre haussmannienne d'Atulam, mise à l'honneur dans un superbe immeuble parisien



Une nouvelle référence prestigieuse parmi les récentes réalisations Atulam. La rénovation de cet appartement parisien de 250 m² a nécessité le remplacement de 25 menuiseries en dépose totale.

Au programme, des châssis plutôt atypiques, dont de nombreuses portes-fenêtres avec impostes plein cintre et petits bois rayonnants dans l'immense rotonde. La Tradilou, menuiserie à rive droite et à fermeture à mouton et gueule de loup, associe l'esthétique des anciennes fenêtres avec les performances des menuiseries contemporaines. Une réponse 100% sur-mesure pour cette adresse de prestige !



Fenêtres
Tradilou
La fenêtre
Haussmannienne
par excellence

FICHE CHANTIER

- Lieu : square Lamartine, Paris 16
Durée du chantier : 3 mois
- Modèles : Tradilou et Estibelle
 - Nombre de menuiseries : 25
 - Essence de bois : Chêne
 - Type de pose : dépose totale



Patrimoine et renovation : menuiseries en bois sur mesure pour un manoir du XVI^e siècle



Pour la rénovation de ce manoir du XVI^e siècle situé au cœur de la Corrèze, le bois est apparu comme une évidence. Le principal impératif était de pouvoir bénéficier des avantages d'une menuiserie moderne (isolation, étanchéité et anti-effraction) tout en conservant le charme et l'esprit de l'ancien. Le choix des propriétaires s'est donc porté sur le modèle Tradilou.

Les nouvelles menuiseries ont été entièrement conçues sur mesure tout en respectant le style de l'époque : les fenêtres sont divisées par des meneaux en bois ayant la forme d'une croix latine (fenêtres dites à croisée emblématiques de la période de la Renaissance).



Fenêtres Tradilou
Reproduction au plus proche de l'existant



La ferronnerie a été réalisée par les forges d'Aubigny (78) spécialisées dans la fabrication de quincaillerie pour les menuiseries anciennes. Les fenêtres et portes fenêtres sont équipées de volets intérieurs, qui apportent charme et caractère à la demeure. Côté finition, le gris très contemporain choisi se marie parfaitement avec la pierre tant à l'intérieur qu'à l'extérieur.



FICHE CHANTIER

- Lieu : Corrèze
Type d'habitation : manoir du XVI^e siècle
- Type de menuiseries : Fenêtres, porte-fenêtres Tradilou 2 vantaux et 1 vantail avec volets intérieurs.
 - Epaisseur ouvrant : 56 mm
 - Essence de bois : bois exotique
 - Finition garantie 12 ans, Blanc papyrus RAL 9018

Menuiseries bois sur-mesure pour la rénovation d'une longère dans les Côtes d'Armor



Toute la technicité et l'esthétique des menuiseries bois s'illustrent à travers ce projet de rénovation dans les Côtes d'Armor. Plus d'une vingtaine de châssis en bois exotique ont été réalisés sur mesure par Atulam.



Pour la cuisine, on favorise l'esprit pratique avec le choix du basculant : idéal devant une robinetterie, ce système d'ouverture sans débattement optimise l'espace.

Très lumineuse grâce à ses nombreuses ouvertures sur l'extérieur, la pièce de vie est équipée de plusieurs portes-fenêtres de la gamme Estibelle et d'un couissant 3 vantaux de 3 mètres de large qui permettent l'accès à la terrasse. Equipées de serrures, les portes-fenêtres peuvent se verrouiller / déverrouiller depuis l'extérieur.

Fenêtres
Estibelle
à recouvrement
de conception
moderne



Enfin, la configuration de l'entrée imposait la réalisation d'une **porte cintrée**. Les propriétaires ont choisi une porte de style semi vitrée avec beaucoup de relief pour apporter charme, caractère et luminosité.



Côté finition, on a opté pour **une peinture réalisée en usine de teinte gris clair (RAL 7035)** se mariant parfaitement avec la bâtisse en pierre tout en apportant une touche de modernité.

GRILLE DE FAISABILITE DES GAMMES ATULAM

GAMMES	Jeu	essence de bois				Dormant rénovation	fourrure d'isolation	Fermeture	OB	tous petits bois	volets intérieurs (2)	jet d'eau arrondi	jet d'eau douce	seuil alu		Subassement	serrure	ouverture à l'anglaise	Vitrage			ensemble composé	
		Chêne	Pin Sylvestre	Bois exo.	Méleze									STD	24mm				34mm	Securit	VD	FO	
PRIMABELLE 56 4/16/4 - simple joint	J 12	oui	oui	oui	oui	oui	FERCO (1)	oui	oui	non	option	option	oui	42 mm oui	oui	oui	oui	oui	oui	oui	oui	oui	
ESTIBELLE 56 4/16/4 - double joint poignée centrée	J 12	oui	oui	oui	oui	oui	FERCO (1)	oui	oui	oui	option	STD	oui	47 mm oui	oui	oui	oui (4)	oui	oui	oui	oui	oui	
ESTIBELLE 68 10/20/4 - double joint poignée centrée	J 12	oui	oui	oui	oui	oui	FERCO (1)	oui	oui	oui	option	STD	oui	42 mm oui	oui	oui	oui	oui	oui	oui	oui	oui	
ESTILOU 56 4/16/4 - double joint Mouton / gueule de loup	J 4	oui	oui	oui	oui	oui	véritable crémonne ou espagnolette (5)	non	oui	oui	option	STD	non	non	oui	non	non	non	non	non	option	option	
ESTILOU 56 10/20/4 - double joint Mouton / gueule de loup	J 4	oui	oui	oui	oui	oui	véritable crémonne ou espagnolette (5)	non	oui	oui	option	STD	non	non	oui	non	non	non	non	non	option	option	
TRADILOU 56 4/16/4 - double joint Mouton / gueule de loup	J 4	oui	non	oui	non	oui (avec alle rapportée)	véritable crémonne ou espagnolette (5)	non	oui	oui	option	STD	non	non	oui	non	non	non	non	non	option	option	
TRADILOU 68 10/20/4 - double joint Mouton / gueule de loup	J 4	oui	non	oui	non	oui (avec alle rapportée)	véritable crémonne ou espagnolette (5)	non	oui	oui	option	STD	non	non	oui	non	non	non	non	non	option	option	
COULISSANT 4/16/4	J 5	oui	oui	oui	oui	non	GU 936	non	pas de croisillons sur charnière	non	non	non	non	non	oui	non	non	non	non	non	oui	oui	
COULISSANT à Galandage	J 5	oui	oui	oui	oui	non	GU 936	non	pas de croisillons sur charnière	non	non	non	non	non	oui	non	non	non	non	non	oui	oui	
BASCULANT 56mm 4/16/4	J 4	oui	oui	oui	oui	oui	FERCO	non	oui	non	option	STD	non	non	non	non	-	non	non	non	oui	oui	

(1) crémonne encasée Ferco : poignée ou option crémonne décorative uniquement avec battement centré (sans serrure)
 (2) Seuil Alu 20 mm «extra-plat» : étanchéité non garantie

(4) Uniquement sans battement centré et avec serrure
 (5) Crémonne décorative pour fenêtre un vantail

STD : standard - VD : vitré dans le dormant - FO : ouvrant en fixe (visé ou sur fiche) - OB : oscillo battant



Accédez aux performances thermiques et phoniques de nos gammes






ATULAM
L'ART DE LA BOIS



ATULAM

La Roussille - 23140 Jarnages

Tél. 05 55 80 90 39 - contact@atulam.fr -   - www.atulam.fr

Photos et documents non contractuels - (06-23)

